

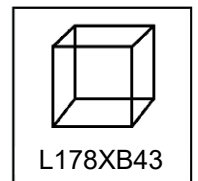
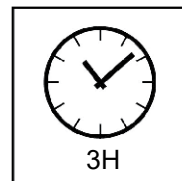
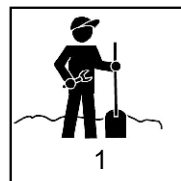
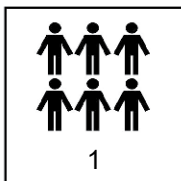
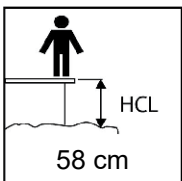


Bjørnerutsjebane

Bear Slide

60025C (Concrete)

Montageanvisning • Assembly instructions • Montageanleitung
Instructions de montage • Instrucciones de montaje



L178XB43

Indholdsfortegnelse

Ⓚ	Gode råd og vink	3
	Komponentorientering	4
	Montage 1	5
	Finish	6
Ⓜ	Contents	
	Some good advice and tips	3
	Components overview	4
	Assembly 1	5
	Finish	6
Ⓛ	Inhaltsverzeichnis	
	Ein paar gute Ratschläge und Tipps	3
	Bauteileübersicht	4
	Montage 1	5
	Finish	6
Ⓧ	Sommaire	
	Quelques bons conseils et astuces	3
	Vue d'ensemble des composants	4
	Assemblage 1	5
	Fin du montage	6
Ⓝ	Inhaltsverzeichnis	
	Algunos consejos buenos	3
	Descripción de componentes	4
	Asamblea 1	5
	Finalizar	6

Gode råd og vink

- ① DK 1. Tag komponenterne af pallen og læg dem på jorden
- 2. Check efter komponentlisten om alle er med
- 3. Vær omhyggelig med afstande generelt
- 4. Pak én komponent ud af gangen og gør denne færdig
- 5. Vær omhyggelig med brug af vatterpas
- 6. Faldunderlag etableres til allersidst sammen med påsætning af mærkning med producent

② GB Some good advice and tips

- 1. Take all components from the pallet and place them on the ground
- 2. Compare with components list – is everything there?
- 3. Be at all times precise when measuring
- 4. Unpack one component at a time and assemble it
- 5. Usage of a water-level will increase precision
- 6. Fall protection is the very last thing to be installed – along with the producer's label

③ DE Ein paar gute Ratschläge und Tipps

- 1. Alle Bauteile von der Palette nehmen und auf den Boden legen.
- 2. Anhand der Bauteilleiste überprüfen, ob alle Teile vorhanden sind
- 3. Beim Abmessen generell präzise arbeiten
- 4. Ein Bauteil nach dem anderen auspacken und montieren
- 5. Die Benutzung einer Wasserwaage erleichtert die Montage
- 6. Die Fallschutzunterlage wird erst ganz zum Schluss verlegt – dann, wenn das Produzentenetikett angebracht wird

④ FR Quelques bons conseils et astuces

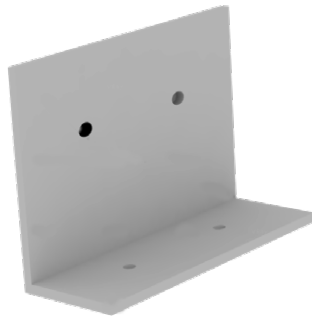
- 1. Prendre tous les composants de la palette et les positionner sur le sol
- 2. Comparer avec la liste des composants - avons-nous tous les éléments ?
- 3. Toutes les mesures doivent être effectuées avec précision
- 4. Déballez un élément à la fois et assemblez le
- 5. L'utilisation d'un niveau à eau améliore la précision du montage
- 6. Le sol de réception est la dernière chose à installer selon les prescriptions requises par le fabricant

⑤ ES Ein paar gute Ratschläge und Tipps

- 1. Tome todos los componentes de la plataforma y colocarlos en el suelo
- 2. Comparar con la lista de componentes – ¿esta todo?
- 3. Sea preciso con las medidas y en medir.
- 4. Desembalar un componente a la vez y monta lo
- 5. El uso de un nivel es necesario. Si no se complica la vida en montar lo ultimo.
- 6. Losetas/ Goma el la zona de caída es lo último que se instalen - junto con la platina del fabricante.

Komponentorientering • Components overview • Bauteileübersicht Liste des composants • Lista de components

**4x
25866**



**8x
10x35 mm**



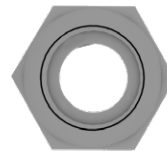
**8x
Cap**



**8x
M10**



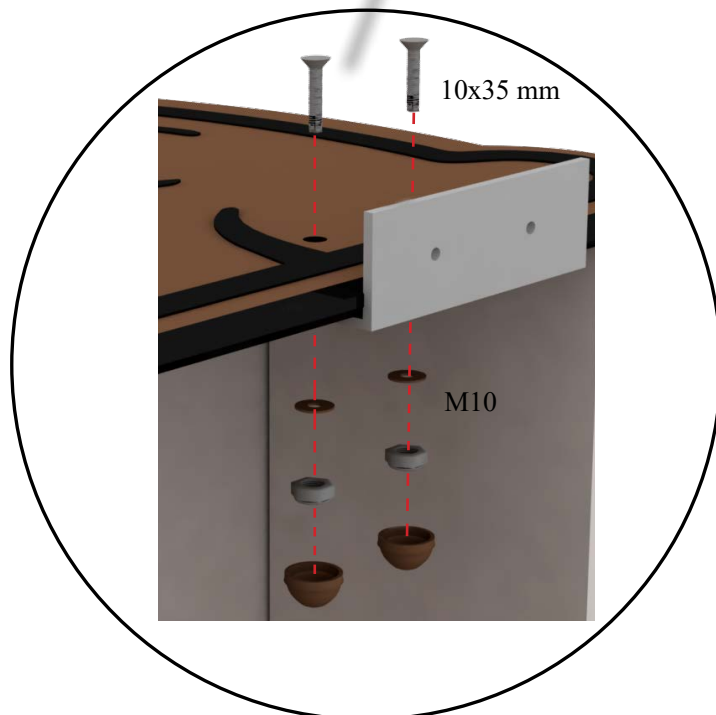
**8x
M10**



73133



Montage 1 • Assembly 1 • Montage 1 • Assemblage 1 • Asamblaje 1



Finish • Finish • Finish 1 • Fin du montage • Finalizar

